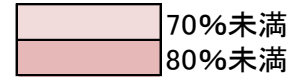
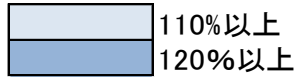


第3章 介護保険事業の状況

1 介護保険給付実績の推移

(1) サービス種類別の実績



居宅サービス等/施設サービス量

区分	H18年度を100%とした比率				対計画値の比率	
	平成19年度	平成20年度	平成21年度	平成22年度	平成21年度	平成22年度
(1) 居宅サービス						
①訪問介護	回数	99%	68%	68%	69%	62%
	(人数)	94%	91%	93%	97%	89%
②訪問入浴介護	回数	98%	103%	96%	92%	85%
	(人数)	100%	95%	90%	87%	79%
③訪問看護	回数	102%	96%	103%	122%	89%
	(人数)	91%	88%	90%	106%	88%
④訪問リハビリテーション	回数	94%	98%	124%	163%	113%
	(人数)	93%	92%	107%	137%	103%
⑤居宅療養管理指導	回数	84%	106%	113%	134%	138%
	(人数)	84%	106%	113%	134%	138%
⑥通所介護	回数	104%	112%	121%	134%	102%
	(人数)	99%	101%	109%	119%	97%
⑦通所リハビリテーション	回数	96%	98%	107%	118%	98%
	(人数)	96%	93%	87%	93%	82%
⑧短期入所生活介護	回数	99%	102%	102%	116%	88%
	(人数)	102%	106%	111%	126%	96%
⑨短期入所療養介護	回数	118%	161%	155%	137%	86%
	(人数)	104%	136%	147%	131%	102%
⑩特定施設入居者生活介護	回数	200%	190%	200%	231%	100%
	(人数)	200%	190%	200%	231%	100%
⑪福祉用具貸与	回数	96%	97%	109%	124%	102%
	(人数)	96%	97%	109%	124%	102%
⑫特定福祉用具販売	回数	87%	95%	97%	117%	89%
	(人数)	87%	95%	97%	117%	89%
(2) 地域密着型サービス						
②認知症対応型通所介護	回数	133%	159%	202%	216%	105%
	(人数)	123%	148%	186%	188%	105%
③小規模多機能型居宅介護	回数	750%	1967%	2746%	2671%	109%
	(人数)	750%	1967%	2746%	2671%	109%
④認知症対応型共同生活介護	回数	128%	158%	182%	190%	94%
	(人数)	128%	158%	182%	190%	94%
(4) 居宅介護支援						
人数	97%	99%	104%	114%	97%	103%
(5) 介護保険施設サービス						
①介護老人福祉施設	回数	107%	107%	107%	107%	96%
	(人数)	107%	107%	107%	107%	96%
②介護老人保健施設	回数	98%	92%	91%	93%	95%
	(人数)	98%	92%	91%	93%	95%
③介護療養型医療施設	回数	71%	54%	45%	39%	122%
	(人数)	71%	54%	45%	39%	122%

訪問介護、訪問入浴は利用が伸びていない。

訪問リハは利用が伸びている。

通所介護は利用が伸びている。

短期入所は利用が伸びている。

地域密着型サービスは平成18年度からみると増えている。

介護予防サービス等サービス量

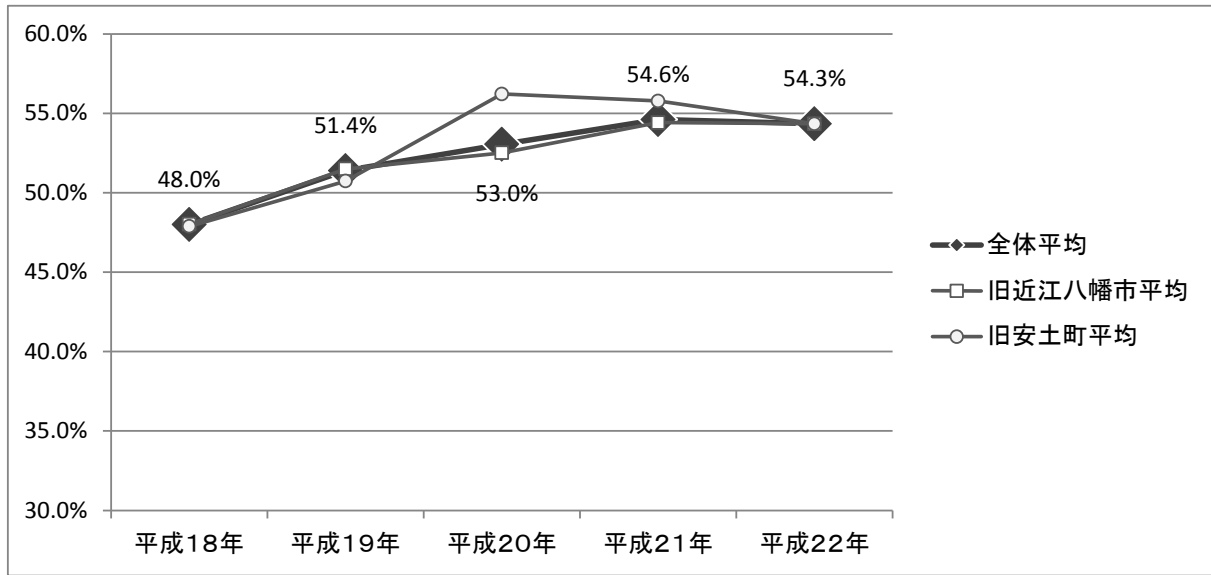
区分	H18年度を100%とした比率				対計画値の比率	
	平成19年度	平成20年度	平成21年度	平成22年度	平成21年度	平成22年度
(1) 介護予防サービス						
① 介護予防訪問介護						
人数	121%	135%	126%	121%	85%	78%
③ 介護予防訪問看護						
回数	300%	368%	347%	275%	103%	79%
(人数)	233%	278%	217%	175%	85%	66%
④ 介護予防訪問リハビリテーション						
日数	183%	220%	302%	215%	114%	77%
(人数)	167%	219%	333%	242%	135%	94%
⑤ 介護予防居宅療養管理指導						
人数	142%	0%	50%	8%	15%	2%
⑥ 介護予防通所介護						
人数	140%	186%	192%	176%	96%	83%
⑦ 介護予防通所リハビリテーション						
人数	193%	196%	154%	153%	69%	64%
⑩ 介護予防特定施設入居者生活介護						
人数	400%	333%	308%	367%	77%	92%
⑪ 介護予防福祉用具貸与						
人数	129%	196%	231%	229%	120%	113%
⑫ 特定介護予防福祉用具販売						
人数	129%	202%	163%	163%	91%	86%
(2) 地域密着型介護予防サービス						
① 介護予防認知症対応型通所介護						
回数					43%	0%
(人数)					44%	0%
② 介護予防小規模多機能型居宅介護						
人数	300%	317%	342%	283%	85%	71%
(3) 住宅改修						
人数	141%	191%	150%	122%	92%	72%
(4) 介護予防支援						
人数	135%	164%	161%	150%	102%	91%

介護予防サービスは平成18年度からみると増えているが、計画見込みほど増えていないものが多い。

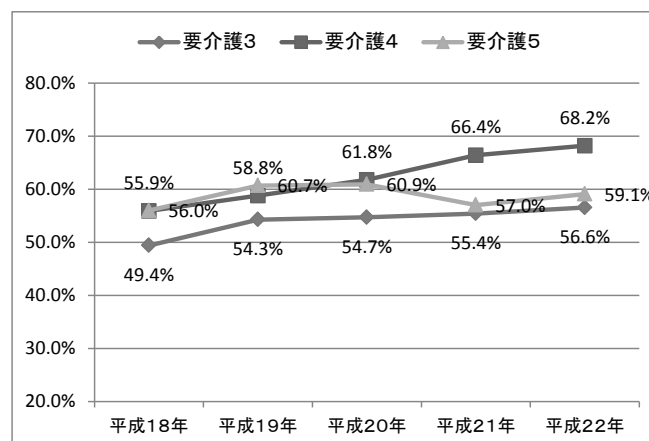
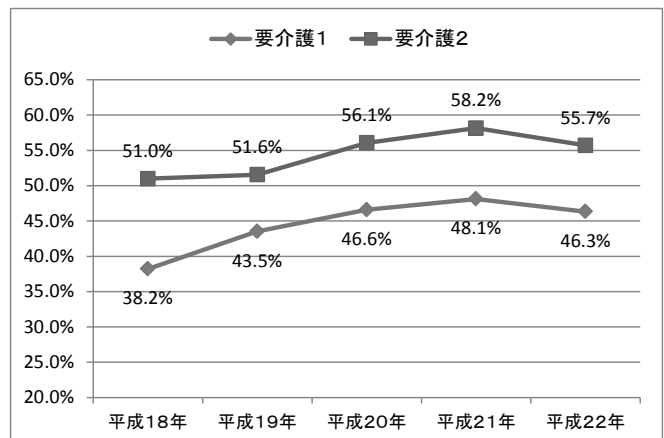
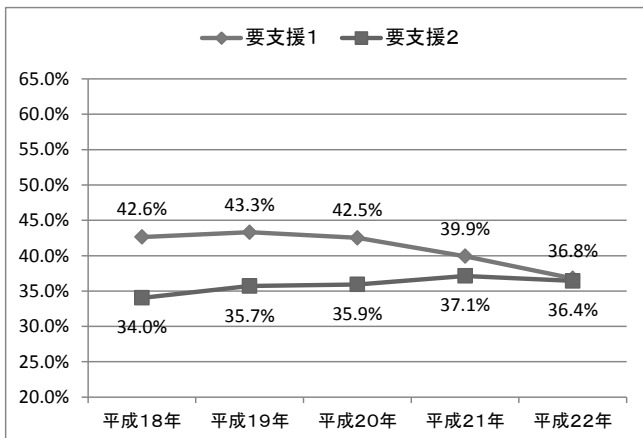
※主なサービスのみを記載

(2) 居宅サービスの利用状況

在宅サービス利用者が支給限度額に対してどれくらいのサービスを利用するかを示す居宅サービス利用率は、平成21年まで上昇傾向にありましたが、その後横ばいとなっています。



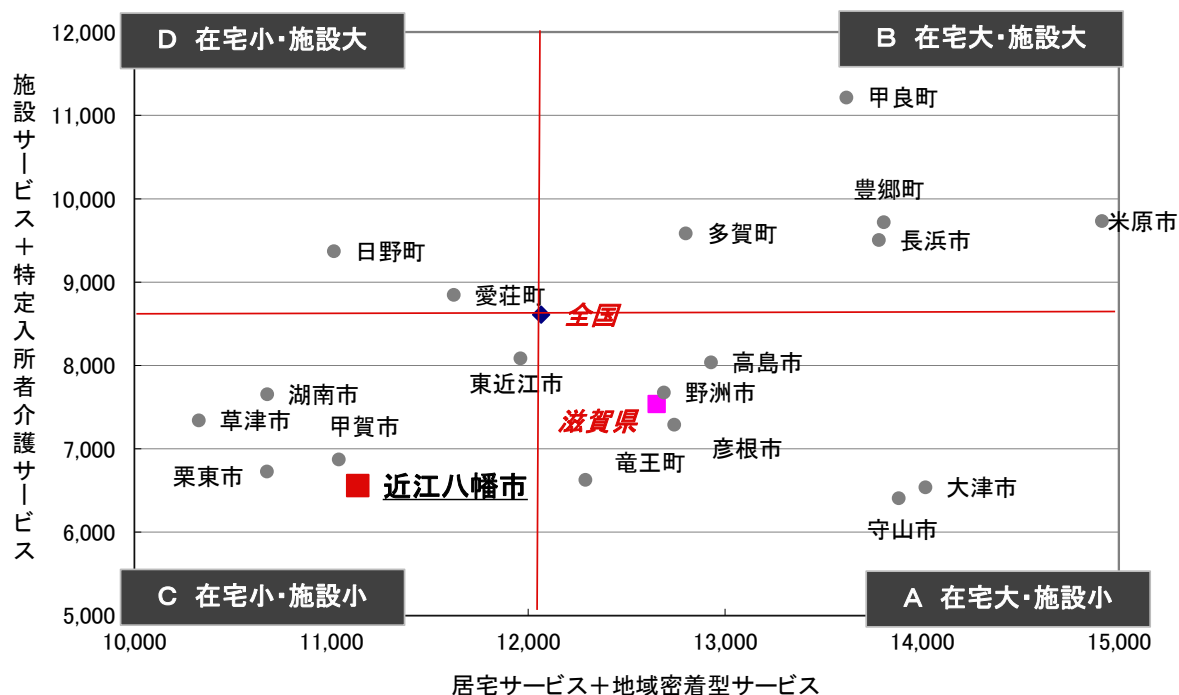
※各年10月実績分析報告書より作成



(3) 第1号被保険者1人あたりの介護サービス給付費の状況

第1号被保険者1人あたりの介護サービス給付費(1カ月あたり)をみると、滋賀県は全国に比べて在宅サービス系が多く、施設サービス系が少ないAゾーンに位置しています。

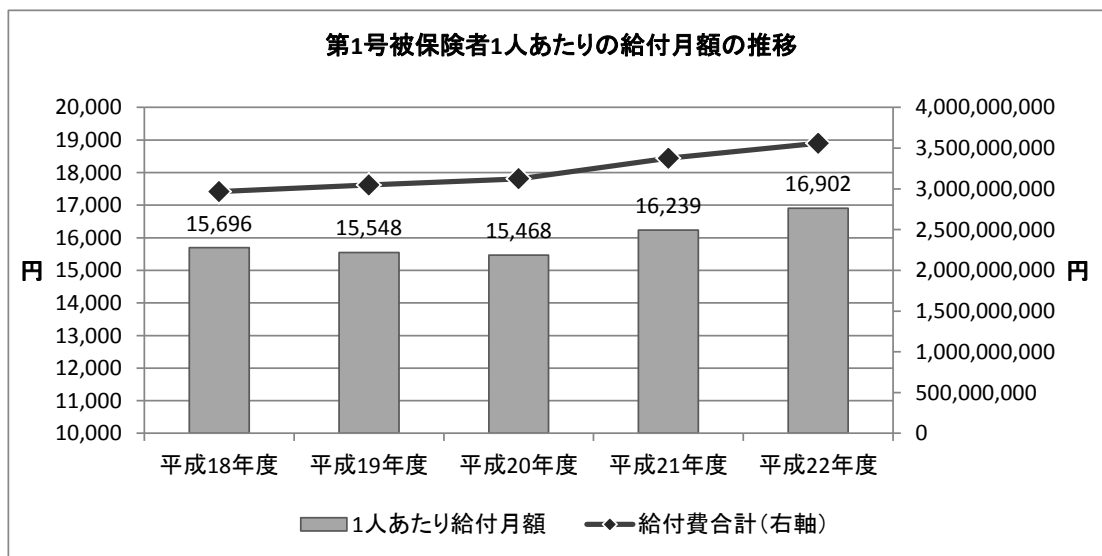
その中で近江八幡市は在宅系サービスも、施設系サービスも少ないCゾーンに位置しています。



※平成22年10月介護保険事業状況報告より作成

(4) 第1号被保険者1人あたりの給付額の推移

給付費合計が増加している中で、第1号被保険者1人あたり給付月額、平成18年度から平成20年度まではほぼ横ばいでしたが、平成21年度以降増加しています。

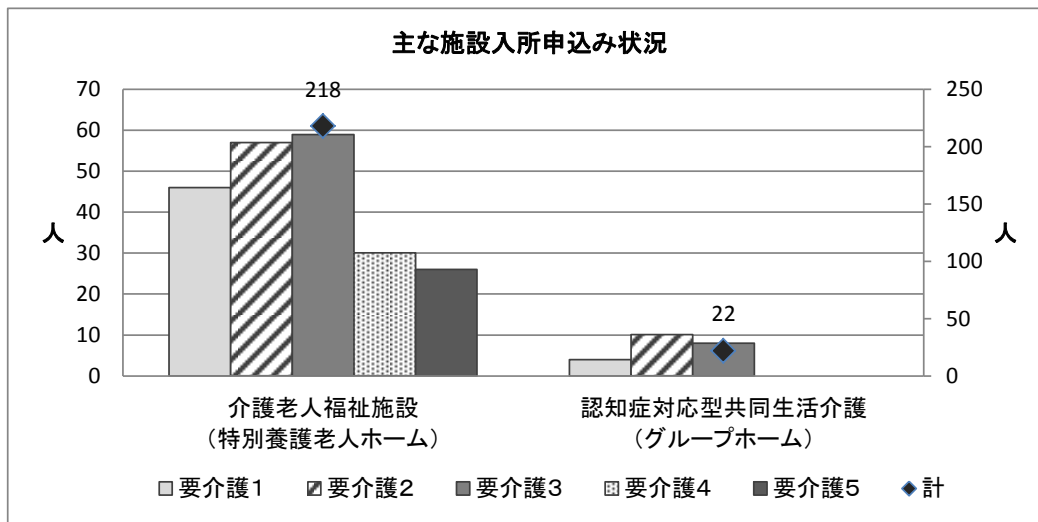


(5) 施設申込みの状況

ケアマネジャーへの調査に基づく施設入所申込み状況は次のとおりで、要介護1、2、3の割合が多くなっています。

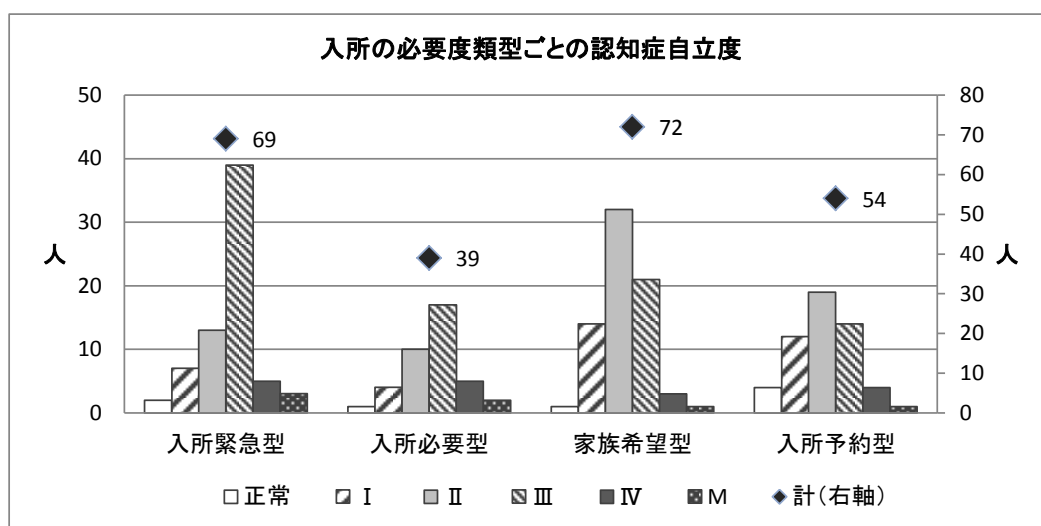
	要介護1	要介護2	要介護3	要介護4	要介護5	計
介護老人福祉施設 (特別養護老人ホーム)	46	57	59	30	26	218
認知症対応型共同生活介護 (グループホーム)	4	10	8	0	0	22
特定施設入居者生活介護対象施設 (有料老人ホーム等)	3	1	0	0	0	4
合計	53	68	67	30	26	244

※平成22年ケアマネジャー調査。人数は重複の申込みを含む



これに対して、ケアマネジャーの判断による入所の必要度を分類すると、次のとおりで、入所緊急型や入所必要型は 46.2%となっています。

	正常	I	II	III	IV	M	計	割合
入所緊急型	2	7	13	39	5	3	69	29.5%
入所必要型	1	4	10	17	5	2	39	16.7%
家族希望型	1	14	32	21	3	1	72	30.8%
入所予約型	4	12	19	14	4	1	54	23.1%
合計	8	37	74	91	17	7	234	100.0%



※入所緊急型：利用者家族、ケアマネジャーともに早期入所が望ましいことを認識しているケース。

入所必要型：利用者家族はまだ在宅介護でいけると考えているが、ケアマネジャーは入所が適切と考えるケース。

家族希望型：利用者家族は早期に入所できることを希望しているが、ケアマネジャーはまだ在宅介護が可能と考えるケース。

入所予約型：利用者家族もケアマネジャーもまだ在宅介護が可能であると考えているが、待機が多いのでとりあえず入所申込みをしているケース。

2 介護保険サービス基盤の現状

平成22年度末

区分	サービスの種類	八幡 中学校区	八幡東 中学校区	八幡西 中学校区	安土 中学校区	合計
居宅サービス	訪問介護	4	6	0	2	12
	訪問入浴	1	0	0	0	1
	訪問看護 ※1	1	2	0	0	3
	訪問リハ ※2	1	0	0	0	1
	通所介護 ※3	8	5	3	2	18
	通所リハ ※4	1	0	0	0	1
	福祉用具	1	1	0	0	2
	短期入所（生活） ※5	2	2	0	1	5
	短期入所（老健）	1	0	0	0	1
	短期入所（療養）	0	0	0	0	0
	特定施設入居者生活介護	0	0	0	1	1
	居宅介護支援	9	6	1	2	18
	小計	29	22	4	8	63
介護予防サービス	訪問介護	4	4	0	2	10
	訪問入浴	1	0	0	0	1
	訪問看護 ※1	1	1	0	0	2
	訪問リハ ※2	1	0	0	0	1
	通所介護 ※3	8	5	3	2	18
	通所リハ ※4	1	0	0	0	1
	福祉用具	1	1	0	0	2
	短期入所（生活） ※5	2	1	0	1	4
	短期入所（老健）	1	0	0	0	1
	短期入所（療養）	0	0	0	0	0
	特定施設入居者生活介護	0	0	0	1	1
	居宅介護支援	1	0	0	0	1
	小計	21	12	3	6	42
地域密着型	認知症対応型生活介護	0	4	0	1	5
	地域密着型特定施設	0	0	0	0	0
	認知症対応（短期）	0	0	0	0	0
	地域密着型福祉施設	0	0	0	0	0
	夜間対応訪問介護	0	0	0	0	0
	認知症通所介護	1	3	2	1	7
	小規模多機能	3	1	0	0	4
	小計	4	8	2	2	16
地域密着型 介護予防	認知症対応型生活介護	0	4	0	1	5
	認知症対応（短期）	0	0	0	0	0
	認知症通所介護	1	2	1	1	5
	小規模多機能	3	1	0	0	4
	小計	4	7	1	2	14
施設	介護老人福祉施設	2	1	0	1	4
	介護老人保健施設	1	0	0	0	1
	介護療養型医療施設	0	0	0	0	0
	小計	3	1	0	1	5
合計		61	50	10	19	140

※1 訪問看護ステーションのみ

※3 基準該当「老喜の里」を含む

※5 基準該当「木もれびの家」を含む

※2 老健のみ

※4 老健のみ