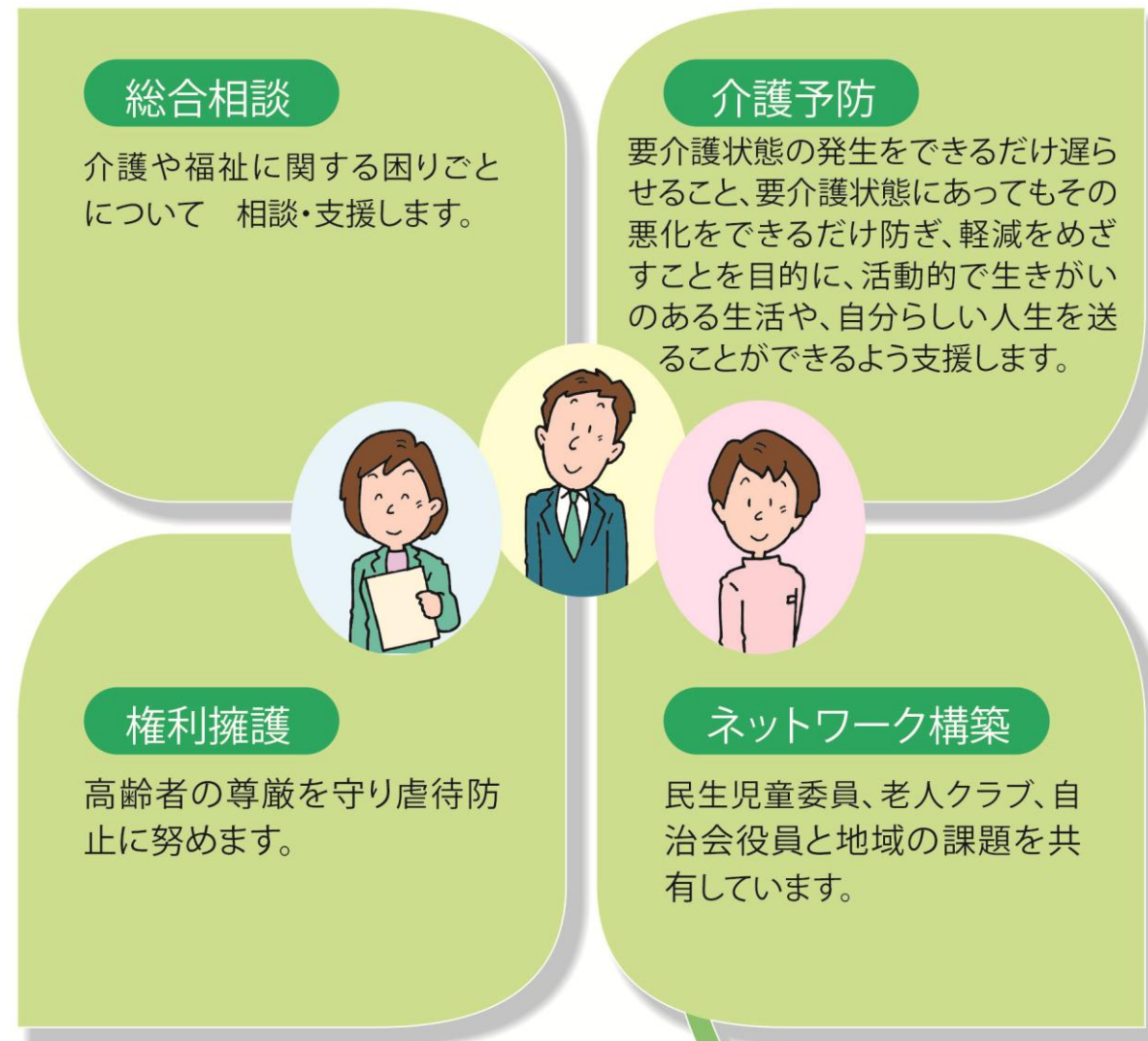


地域包括支援センターは介護と福祉の

●地域包括支援センターはこんな仕事をしています

近江八幡市の地域包括支援センターは、介護と福祉のトータルサポートセンターです。高齢者のみなさんをひろく支援しています。ふだんの生活の場である「日常生活圏域」を単位として、きめこまかくサポートしているのが特徴です。

保健師、社会福祉士、主任ケアマネジャーが中学校区の地域ごとにチームを組んでいます。



【お問い合わせ先】
福祉総合相談課（地域包括支援センター）
☎ 0748-31-3737 FAX 0748-31-3738
近江八幡市総合福祉センター ひまわり館2階

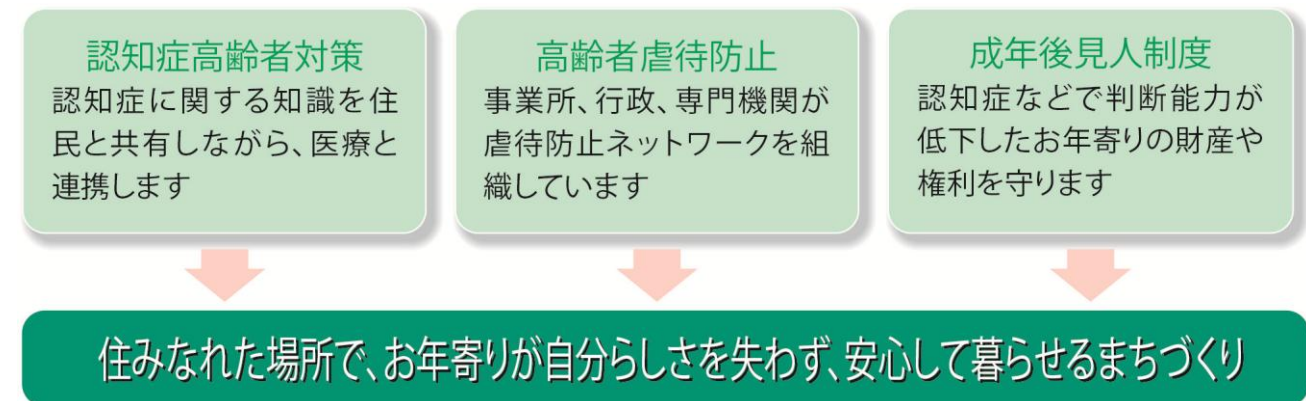
つなぎ役

●地域包括支援センターは高齢者の安全と尊厳を守ります

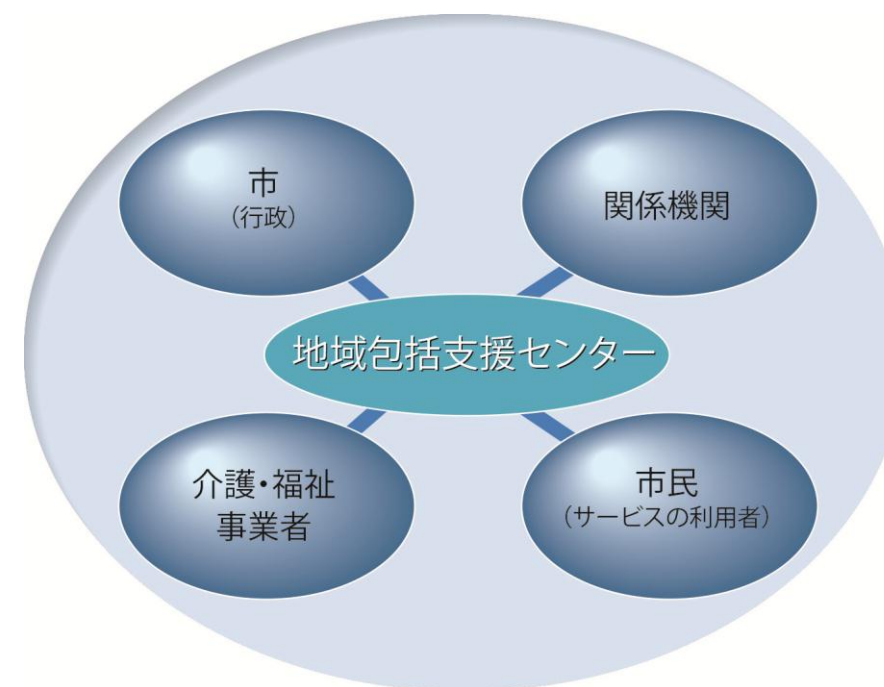
認知症のお年寄りが増えています。認知症はお年寄りに対する虐待や、成年後見制度のあり方にも関わる重要なテーマです。

さまざまな施策を効果的に組み合わせ、お年寄りが認知症になっても、以前の暮らしを安心して続けられる近江八幡市をつくる必要があります。

地域包括支援センターは、そうしたまちづくりにおける中心的な役割を果たしているのです。



●地域の介護と福祉をコーディネートします



さまざまな人たちをつなぐことで地域の総合力を高めている、いわば介護や福祉の「潤滑油」なのですね。



人口と高齢化
総合介護計画のめざすもの

介護サービス事業所
被保険者数の推移

介護サービス費見込み
地域密着型サービス

介護保険料の決まり方
介護保険のしくみと加入者

地域へみるみの介護予防
地域包括支援センターの役割

ひとの暮らし
高齢者等の支援